

POS 보안 모듈 설치 메뉴얼

KICC 기술연구소

목차

1. 개요	2
2. POS 보안모듈 설치.....	2
3. 보안소프트웨어 설치.....	5
A. 보안소프트웨어 목적	5
B. 보안소프트웨어 설치	5
- <i>소프트포럼</i>	5
- <i>소프트캠프</i>	6
4. 설치 확인.....	8
5. 모듈 삭제.....	8
6. 설치 대상.....	10

1. 개요

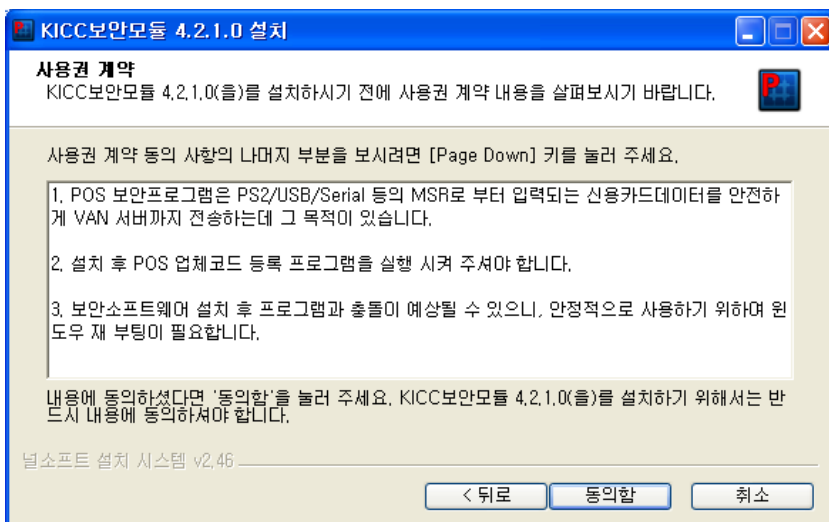
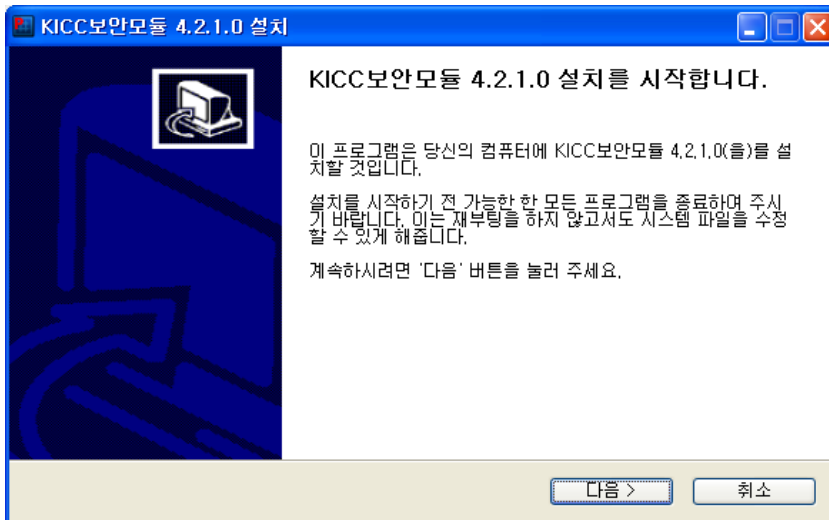
POS 단말기 신용카드 정보 보안에 대하여 POS 보안기능 적용을 위한 문서입니다.

2. POS 보안모듈 설치

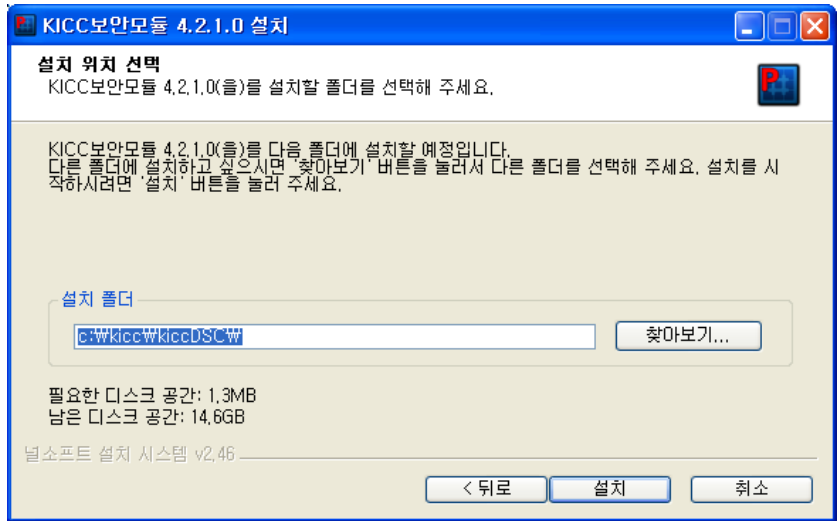
A. **KICC보안모듈설치.exe** 를 실행시킵니다.



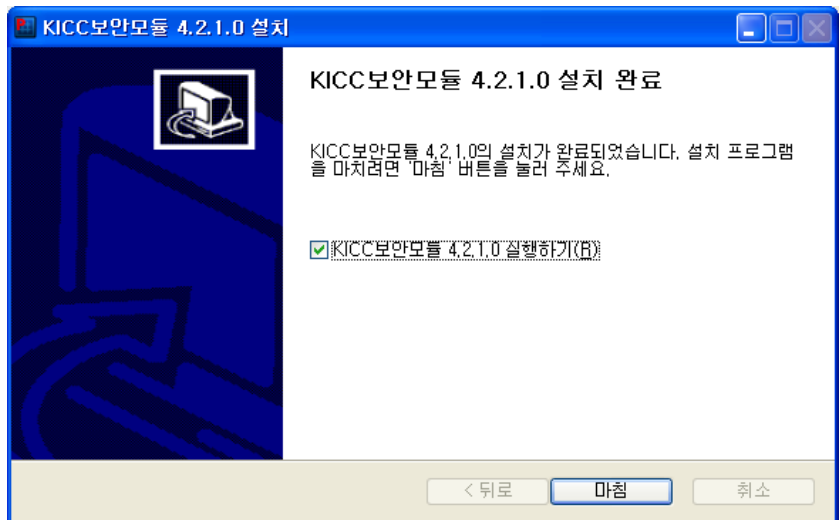
KICC보안모듈설치,...



- B. 설치 폴더를 **kicc.dll**이 있는 폴더로 선택합니다.
 (기존에 사용하던 kicc.dll 파일은 kicc.dll.bak 으로 자동 백업됩니다.)



- C. 설치를 마치고 KICC보안모듈 4.2.1.0 실행하기를 체크하고 마침을 누릅니다.



- D. POS업체코드 프로그램이 자동 실행 됩니다.
(실행되지 않을 경우 설치 폴더에서 POS업체코드v1.1.exe 을 실행시킵니다.)

- E. 사용하는 환경에 맞도록 설정합니다.
- F. 자료삭제 유무의 체크박스를 해제 하면 예정일을 입력할 수 있는 칸이 나옵니다.

- 예정일은 저장되어있는 카드 정보를 예정일 까지 삭제하겠다는 일자입니다.

- G. 등록하기 버튼을 누르시면 정보가 저장이 완료 됩니다.
(최초 설치 후 등록을 해야 합니다.)

3. 보안소프트웨어 설치

A. 보안소프트웨어 목적

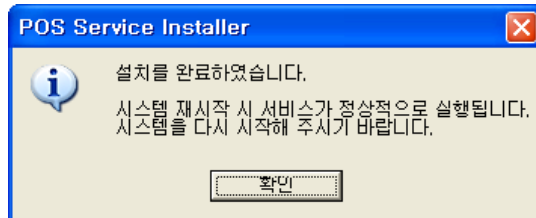
POS 보안프로그램은 PS2/USB/Serial 등의 MSR로 부터 입력되는 신용카드데이터를 안전하게 VAN 서버까지 전송하는데 그 목적이 있습니다.

B. 보안소프트웨어 설치

- 소프트웨어



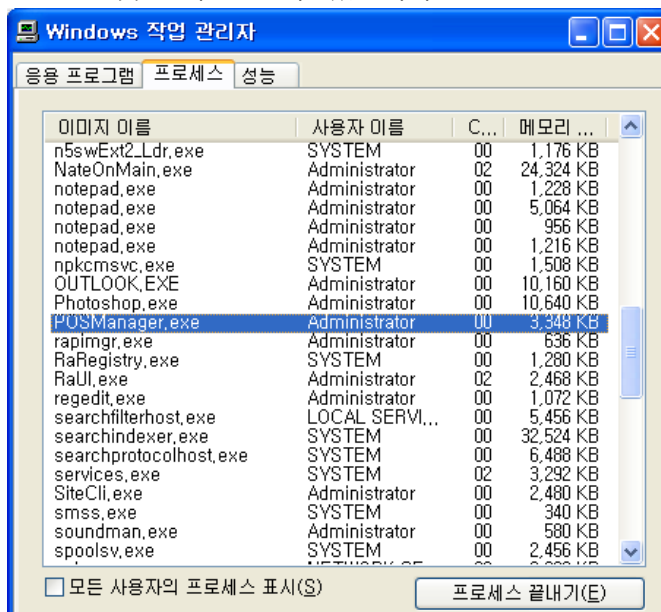
- 보안소프트웨어 설치파일을 클릭하여 보안프로그램을 설치합니다.



- 기존 설치 되어있던 프로그램들과 충돌이 예상될 수 있으니, 안정적으로 사용하기 위하여 윈도우 재 부팅이 필요합니다.

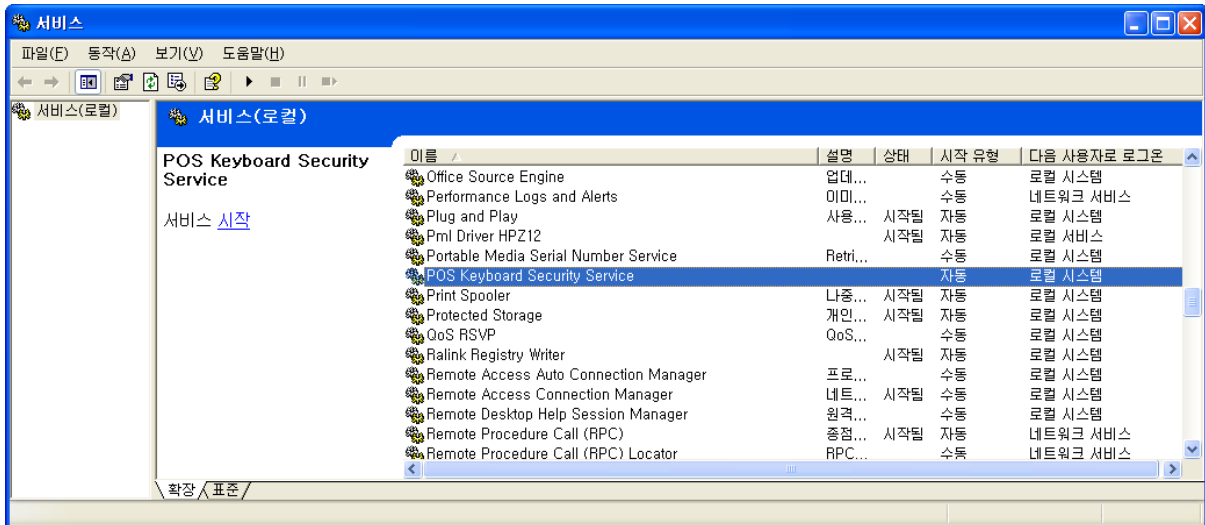
- 작업관리자를 통한 POS 보안 모듈구동 확인

1. POS 보안 모듈 설치 후 작업관리자를 통해서 POSManager.exe 가 실행중인 것을 확인 할 수 있습니다.

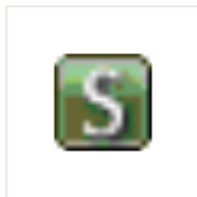


- 서비스를 통한 POS 보안 모듈구동 확인

서비스 관리자를 통해서 POS Keyboard Security Service 가 실행 중인 것을 확인할 수 있습니다.

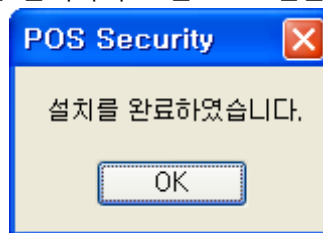


- **소프트캠프**



SCSKFPIInst.exe

- 보안소프트웨어 설치파일을 클릭하여 보안프로그램을 설치합니다.



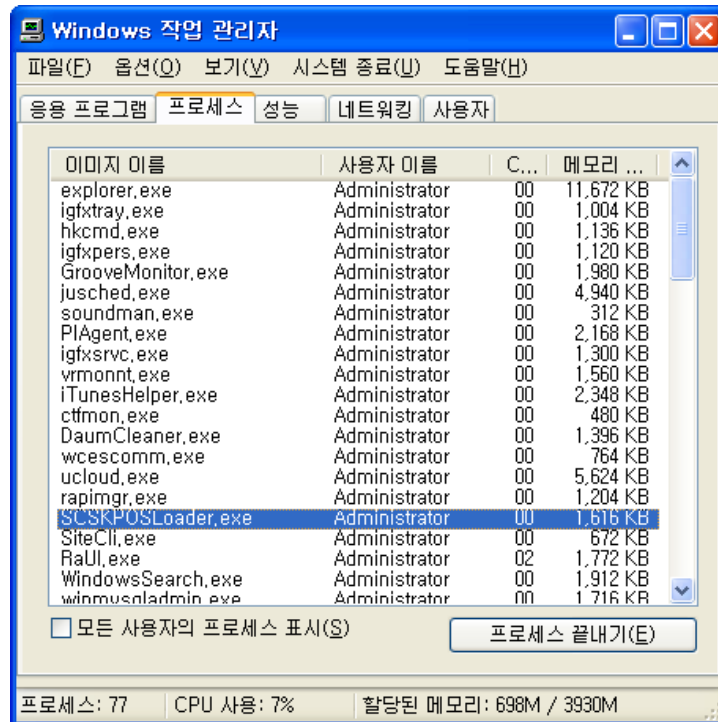
POS Security 서비스가 초기화 중입니다.
잠시만 기다려주십시오.

- * 최초 설치시 시간이 조금 더 소요될 수 있습니다.
- * 시리얼 장치가 있는 경우 수분 가량 소요될 수 있습니다.

- 기존 설치 되어있던 프로그램들과 충돌이 예상될 수 있으니, 안정적으로 사용하기 위하여 윈도우 재 부팅이 필요합니다.

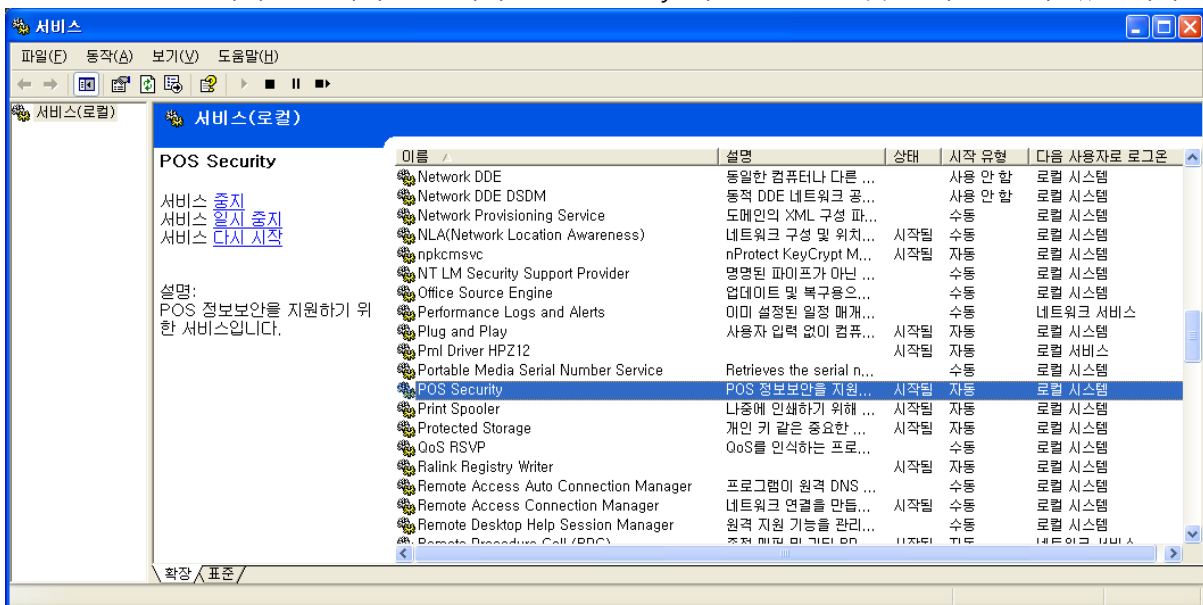
- 작업관리자를 통한 POS 보안 소프트웨어 확인

1. POS 보안 소프트웨어 설치 후 작업관리자를 통해서 SCSKPOSLoader.exe 가 실행중인 것을 확인 할 수 있습니다.



- 서비스를 통한 POS 보안 프로그램구동 확인

서비스 관리자를 통해서 POS Security 가 실행 중인 것을 확인 할 수 있습니다.



4. 설치 확인

A. 동작확인

- Notepad나 POS프로그램에서 MSR을 통해 신용카드를 읽어보면, 다음과 같이 신용카드 데이터가 치환 되는 것을 확인할 수 있습니다.

?4670079990397577=**990120100000000**00000

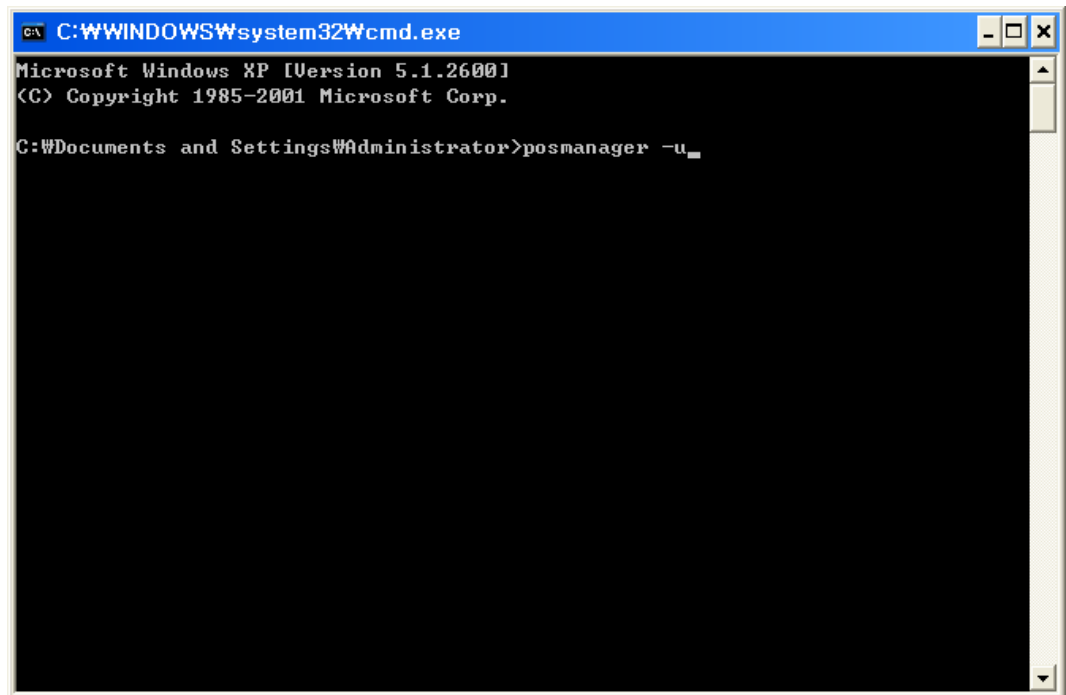
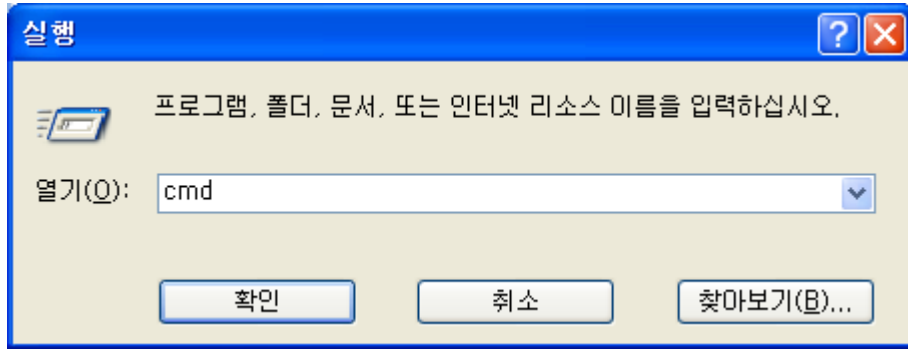
- 치환이 되는 부분은 유효기간 4자리와 카드체크 8자리입니다.
- winXP,win 2000, Vista, Win7, 임베디드 XP 에서 사용가능 합니다.
- 하나의 제품이 설치 되어 있으면 다른 업체 제품은 설치가 되지 않습니다.
- 다른 제품을 설치하기 위해서 먼저 설치된 제품을 제거 후 다시 설치 하셔야 합니다.

5. 모듈 삭제

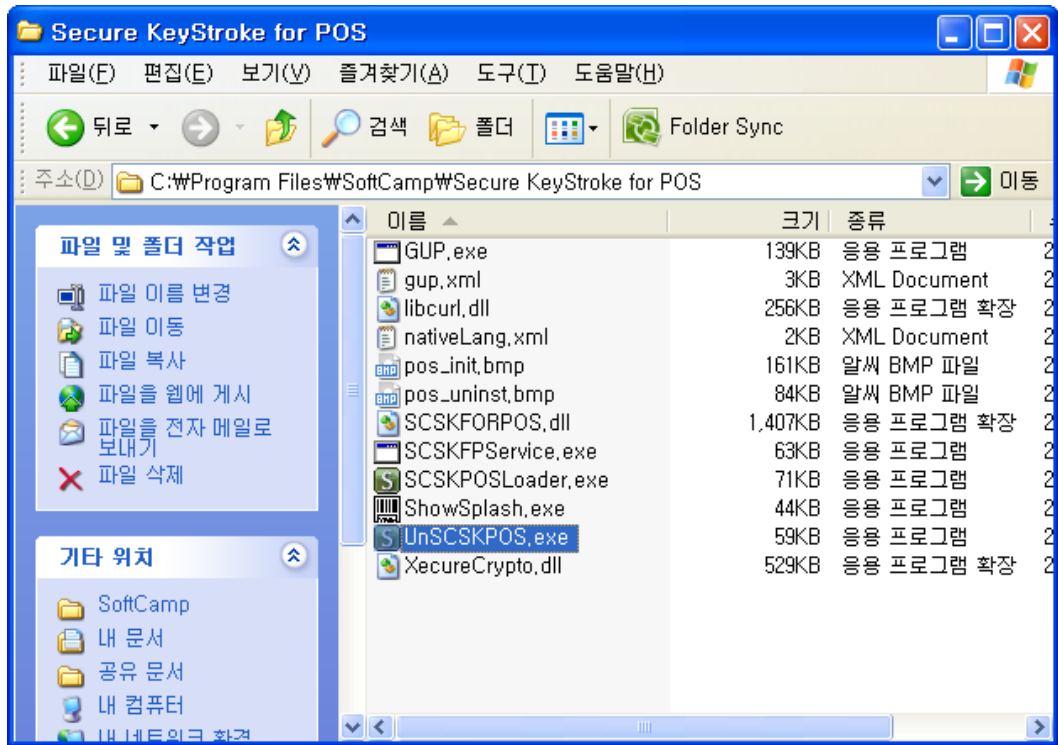
A. 각 보안 모듈을 삭제한다

- 1) 소프트웨어포럼 : Command 창에서 Posmanager -u (엔터)





2) 소프트캠프 : C:\Program Files\SoftCamp\Secure KeyStroke for POS\UnSCSKPOS.exe (실행)



6. 설치 대상

- A. POS 에서 직접 인터넷을 통해 신용승인을 하는 단독 POS 에 적용 가능 합니다.
- B. EDI 가맹점은 적용 대상이 아닙니다.