

EP-653/S 업데이트 매뉴얼

■ 파일설명

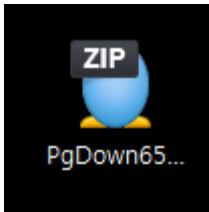
- BOOT_UPGRAE_APP : 부트 업데이트를 하기 위해 필요한 파일.
- BOOTLOADER : 실제 부트 파일.
- APP : EP-653 프로그램 파일
- PgDown653.exe : 업데이트 프로그램.

■ 업데이트 단계

- APP만 업데이트 할 경우 : 공통(1~2), APP업데이트(6) 단계 수행.
- BOOT 업데이트 시 : 공통(1~2), BOOT업데이트(3~5), APP업데이트(6) 단계 수행. **(BOOT업데이트 시 APP업데이트 필수)**
- 단말기를 통한 APP 업데이트 : '단말기 E/P 다운로드' 참고 **(단말기에선 APP만 업데이트 지원)**

공통

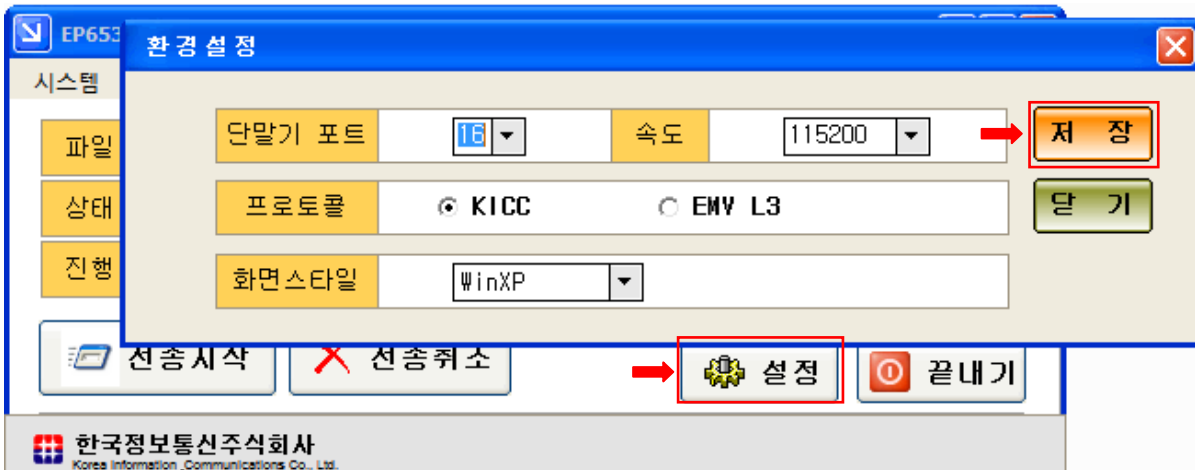
1. PgDown653.zip 파일 압축 해제.



APP	2017-12-01 오전...	파일 폴더	
BOOT_UPGRADE_APP	2017-12-01 오전...	파일 폴더	
BOOTLOADER	2017-12-01 오전...	파일 폴더	
PgDown653.exe	2015-09-16 오전...	응용 프로그램	1,516KB
Setup.Ini	2017-12-01 오전...	INI 파일	1KB
순서.txt	2017-11-15 오후...	텍스트 문서	1KB

- 압축 해제 후 파일 리스트 확인.

2. PgDown653.exe 실행 및 속도, 포트 설정



- 설정버튼 클릭
- 단말기 포트 및 속도 저장. (프로토콜, 화면스타일 변경 X)

BOOT 업데이트 단계

3. EP-653패드 전원 ON 및 다운로드 모드 진입.



- 부팅 진행 중 한국정보통신 CI 3초간 터치하여 다운로드 모드 진입.

4. BOOT_UPGRADE_APP파일 업데이트.

APP	2017-12-01 오전...	파일 폴더	
BOOT_UPGRADE_APP	2017-12-01 오전...	파일 폴더	
BOOTLOADER	2017-12-01 오전...	파일 폴더	
PgDown653.exe	2015-09-16 오전...	응용 프로그램	1,516KB
Setup.Ini	2017-12-01 오전...	INI 파일	1KB
순서.txt	2017-11-15 오후...	텍스트 문서	1KB

이름	수정한 날짜	유형
ep-653_boot_upgrade_20150919.elf.bin	2015-09-18 오후 2:...	BIN 파일

- 파일버튼 클릭, BOOT_UPGRADE_APP 폴더 내 포함된 .elf.bin파일 선택
- 전송시작.

전송이 진행중입니다.

전송이 완료되었습니다.

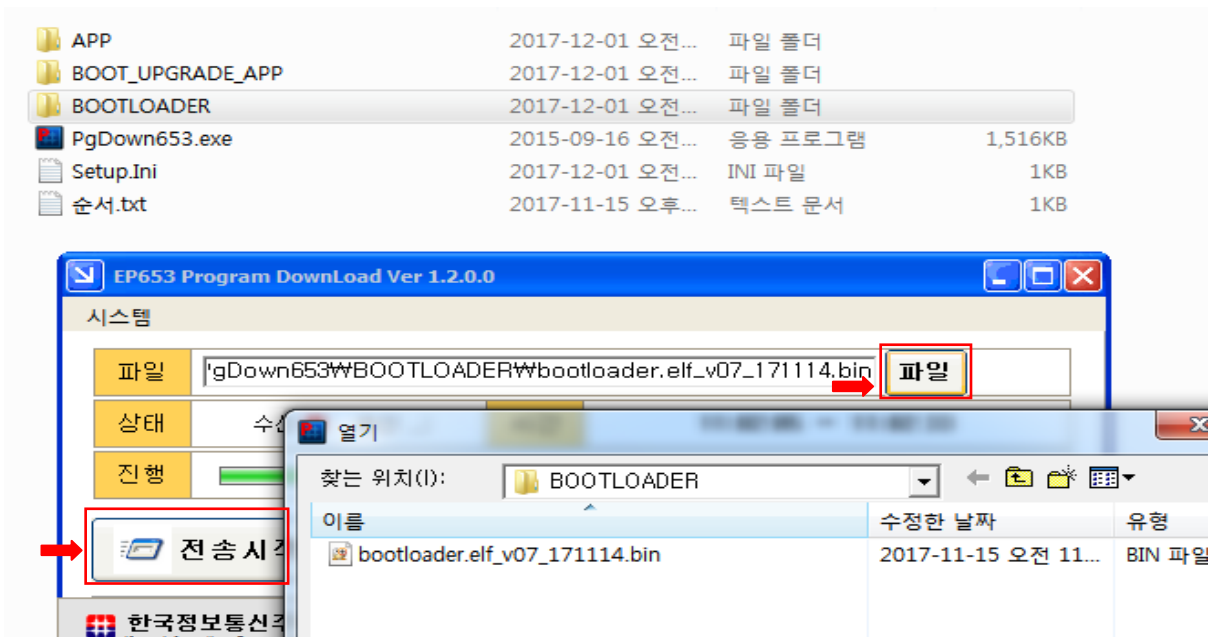


- 업데이트 진행 및 완료 화면

5. BOOTLOADER 파일 업데이트.



- EP-653 상태 확인 (하단 메시지 : 부트로더 업그레이드 프로그램)



- 파일버튼 클릭, BOOTLOADER 폴더 내 포함된 .bin파일 선택
- 전송시작.



- 업데이트 진행 및 완료 화면
- 부트 업데이트 완료.

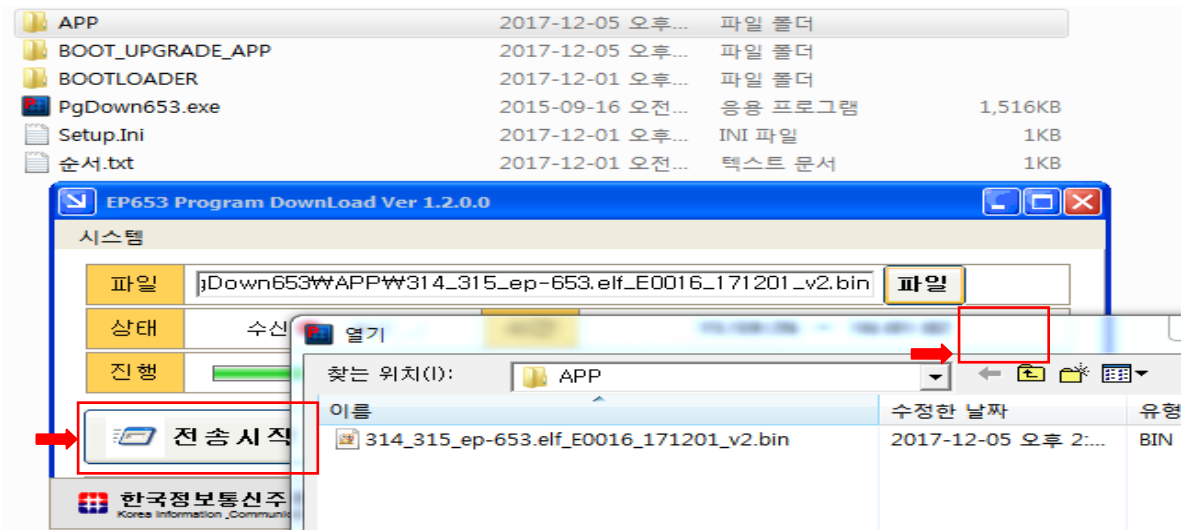
APP 업데이트 단계

6.APP파일 업데이트.

- EP-653/S 패드 전원 ON 및 다운로드 모드 진입.



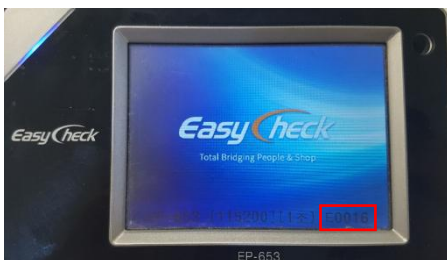
- 다운로드 모드 진입 및 부트버전 확인(v. 0X 해당버전)



- 파일버튼 클릭, APP 폴더 내 포함된 .bin파일 선택
- 전송시작.



- 업데이트 진행 및 완료 화면



APP버전 확인(v. E00XX 해당버전), 업데이트 완료.

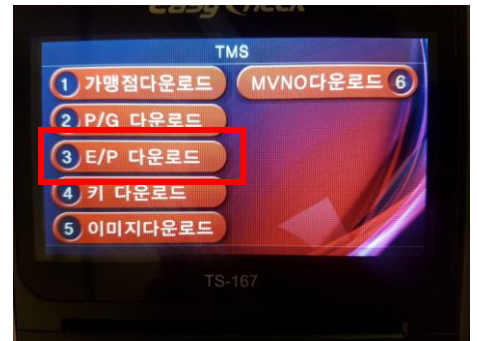
※ 단말기 E/P 다운로드

APP 업데이트.

- 부팅 진행 중 한국정보통신 CI 3초간 터치하여 다운로드 모드 진입



- 다운로드 모드 진입 및 부트버전 확인(v. 0X 해당버전)



- 단말기에서 서명패드 연결상태 확인
- '특수' - '4.TMS' - '3.E/P 다운로드' 메뉴 진입



- IP/PORT(LAN) 및 접속전화번호(전화선) 세팅은 그대로 두고 확인 버튼 입력
- 다운받고자 하는 프로그램 버전 입력
- 다운로드 진행 중 화면 확인



업데이트 진행 및 완료 화면



재부팅하여 APP버전 확인(v. E00XX 해당버전), 업데이트 완료.